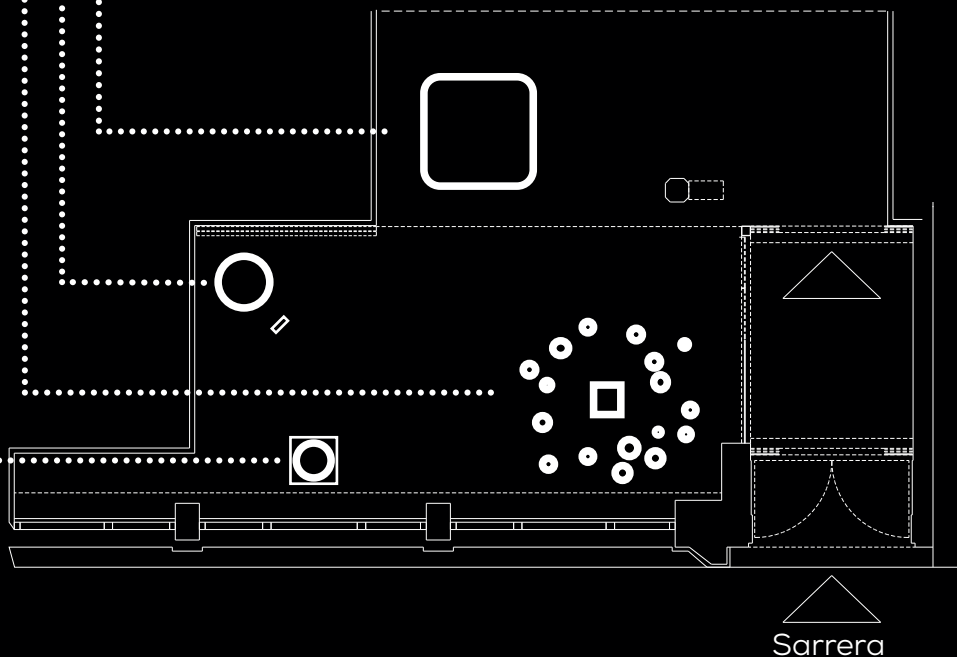


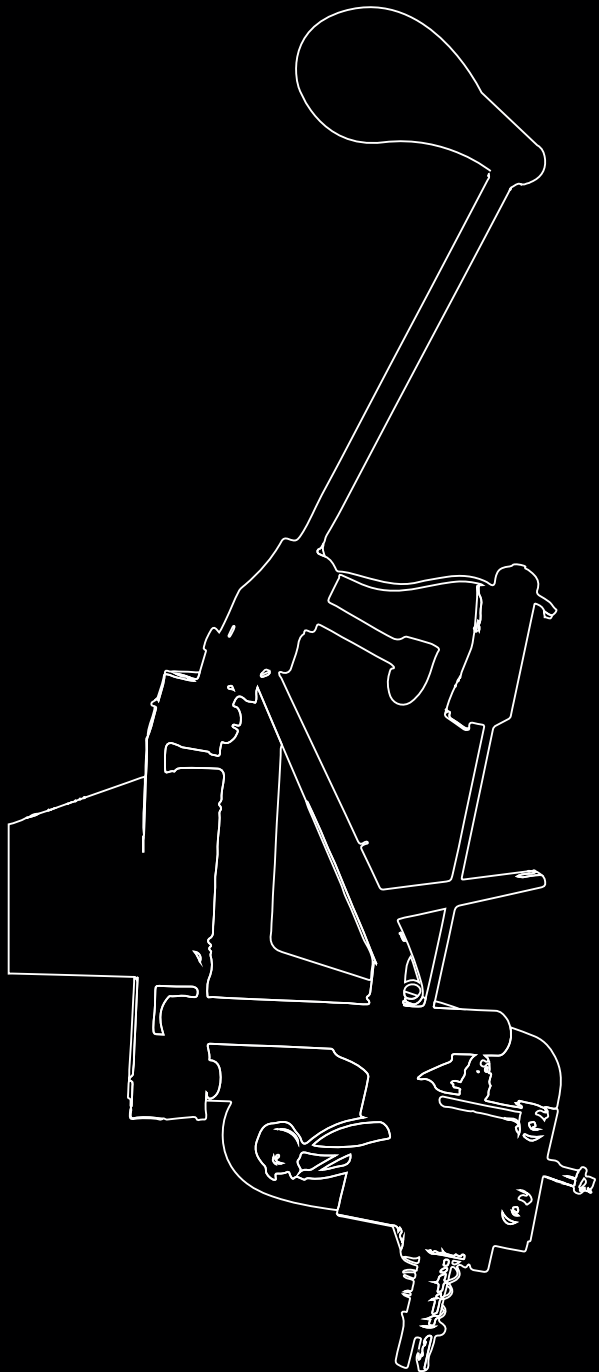
**1. Metalofono mekanikoa.** Automata hau antzinako piano baten piezekin eraikita dago, horiek 3D inprimaketa, laser-ebaketa eta fabrikazio digitaleko beste teknika batzuekin egokitu ondoren. Konposizioak goranzko noten lerro bat eta beheranzko beste bat ditu, eta elkarren artean gurutzatzen dira. Partitura birtual simple horri iragazki algoritmiko bat aplikatu zaio, eta horrek notak ausaz deskonposatzen ditu, erabat desintegratu arte.

**2. Zori-estudio kolpekatua #4.** Soinu-instalazio hau eratzen duen elementu motorizatuak helize birakari batzuk aktibatzen ditu, kristalezko eta zeramikazko hainbat objektu kolpekatzen dituzten pilotekin. Denborazkotasun mugagabeko proposamena da, eta lasai gozatzea gomendatzen da, garatu ahala zabaltzen duen soinu-paisaia introspektiboa hautemateko.

**3. Hari-dorrea.** Pieza honek zoria aztertzen du gurpilak eta motorrak dituen mekanismo baten bidez, horiek tentsio desberdineko alanbrezko sokak sakatzen baitituzte. Gurpilak abiadura-eta sinkronia-loturarik gabe biratzen dira, eta, beraz, emaitza melodikoa beti da aldakorra.

**4. EKHO.** Musika-automata bat, jatorriz ahots eta musika-tresnen interpreteekin funtzionatzeko diseinaturia. Elkarlaneko zuzeneko askotan erabili da. Izan ere, automata gai da ahotsaren hainbat ezaugarri zuzenean detektatzeko eta berehala eramateko bere mekanismo akustikora; horrela, harreman zuzena eta aurreikusteko zaila sortzen da elkarreragiten duen pertsonaren eta makinaren artean.





## JONATHAN GARCIA LANA / TUNIPANEA

Zoriaren erritmo intimoa

2023ko martxoak 28 - maiatzak 28

Rekalde Aretoak Jonathan García Lana / Tunipanearen (Belgika, 1985) erakusketa aurkezten du Barriek programaren barruan. Bertan, Bizkaiko Foru Aldundiaren sorkuntza artistikorako bekak eskuratu dituzten artisten hautaketa bat erakusten da.

*Zoriaren erritmo intimoa* 2020an hasitako ikerketa-prozesu bat da, eta ausazkoaren kontzeptuak soinuaren arloan dituen berezitasunak aztertzen ditu, eraikuntza mekaniko eta robotikoen bidez. Ikerketa soinu-instalazio automatizatu gisa aurkezten zaio publikoari, batzuetan parametro interaktiboekin. Pieza bakoitza zenbait berezitasunekin erabili edo eraiki da, eta, horiei esker, soinu-egoera edo -paisaia desberdinak zabal daitezke, eta horiek, aldi berean, hausnartzeko modu bat eskaintzen dute zoriak duen adierazpen-aukeraz.

Instalazio-pieza gisa funtzionatzeaz gain, musika-tresna modura duen erabilera ere aztertu da, batzuetan interpreteekin elkarreaginez, horiek beren konposizio eta inprobisazioetan txertatu baitituzte proposamenak beren baliabide edo tresnen bidez.

Lutheria Experimental  
[www.tunipanea.com](http://www.tunipanea.com)



 **Bizkaia**  
rekalde aretoa